



# VERSA®

## FICHA TÉCNICA INSECTICIDAS



AGROQUÍMICOS VERSA S.A. DE C.V.  
Oficinas / Ventas: Alfonso Gómez Torres #170  
Planta Formuladora: Alfonso Gómez Torres #160  
Ciudad Industrial CP 27019 Torreón, Coahuila  
Tel. 01 (871) 705 40 00

# Faroe®

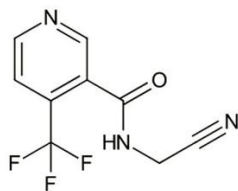
**FAROE®** (Flonicamid)

**RSCO-INAC-0103P-X0951-464-50.0**

**Formulación:** Gránulos solubles

**Fórmula Estructural:**

**FLONICAMID**



### Información general:

Nicotinoide. Piridinocarboxamida sistémica con actividad insecticida, selectiva, que actúa por contacto e ingestión contra los estados larvarios y adulto de los áfidos (pulgones). Es sistémico con alta actividad traslaminar. Se ha comprobado que no actúa sobre la acetilcolinesterasa ni sobre el receptor nicotínico de la acetilcolina, actúa bloqueando el canal de potasio tipo "A". A los 30 minutos después de la aplicación de flonicamid los pulgones dejan de alimentarse, aunque permanezcan sobre las hojas durante 48 horas. Es eficaz contra algunos áfidos resistentes a los organofosforados, carbamatos y piretroides. No es activo contra ácaros, Lepidópteros, Dípteros y Coleópteros. Presenta una persistencia de 2-3 semanas. En el suelo se degrada con una vida media de menos de 3 días.

No. CAS: 158062-67-0



# FICHA TÉCNICA INSECTICIDAS



## VERSA®

### Composición porcentual:

#### FLONICAMID:

N-cianometil-4-  
(trifluorometil)nicotinamida 50.00%  
(Equivalente a 500 g de I.A./Kg)

Vehículos, dispersante, humectante,  
y antiespumante 50.00%

### Campo de actividad:

Resulta efectivo en el control de mosquita blanca (*Trialeurodes vaporariorum*), mosquita blanca (*Bemisia tabaci*), pulgón de la col o pulgón harinoso de las crucíferas (*Brevicoryne brassicae*), pulgón de la espiga (*Sitobion avenae*), pulgón del algodón o mielecilla (*Aphis gossypii*), pulgón del rosál (*Macrosiphum rosae*), pulgón myzus (*Myzus persicae*), pulgón saltador de la papa (*Bactericera cockerelli*), pulgón verde del manzano (*Aphis pomi*), trips de la cebolla (*Thrips tabaci*) y trips occidental de las flores (*Frankliniella occidentalis*), etc.

### Propiedades de FAROE:

Apariencia: gránulos color marrón claro.

Espuma persistente: Máximo 20.0 mL después de 1 minuto.

Solubilidad en agua: 5300 mg/L a 20°C (I.A. IUPAC)

Punto de fusión: 157.5°C (I.A. IUPAC)

AGROQUÍMICOS VERSA S.A. DE C.V.  
Oficinas / Ventas: Alfonso Gómez Torres #170  
Planta Formuladora: Alfonso Gómez Torres #160  
Ciudad Industrial CP 27019 Torreón, Coahuila  
Tel. 01 (871) 705 40 00



# FICHA TÉCNICA INSECTICIDAS



## VERSA®

AGROQUÍMICOS VERSA S.A. DE C.V.  
 Oficinas / Ventas: Alfonso Gómez Torres #170  
 Planta Formuladora: Alfonso Gómez Torres #160  
 Ciudad Industrial CP 27019 Torreón, Coahuila  
 Tel. 01 (871) 705 40 00

Cultivos	Plagas	Dosis g/ha	Intervalo de seguridad	Observaciones
Brócoli Col de Bruselas Col Coliflor Colza Colinabo	<b>Pulgón cenizo de la col</b> <i>Brevicoryne brassicae</i>	100 - 250	0	Realizar 2 aplicaciones foliares a intervalo de 7 días, cuando se detecten los primeros adultos y/o ninfas vivas de la plaga.
Berenjena Chile Jitomate Okra	<b>Adultos y/o ninfas de Paratrioza</b> <i>Bactericera cockerelli</i>	200 - 300	0 0 0 0	Realizar 3 aplicaciones foliares a intervalo de 7 días, iniciar cuando se detecten los primeros adultos y/o ninfas vivas en botones florales, hojas y/o brotes tiernos.
Pimiento morrón Tomate Verde Papa	<b>Pulgón verde</b> <i>Myzus persicae</i>	150 - 250	0 0 7	Realizar 3 aplicaciones foliares a intervalo de 7 días al presentarse los primeros individuos de la plaga.
Berenjena Chile Jitomate Okra Pimiento morrón Tomate Verde Papa	<b>Adultos y/o ninfas de Paratrioza</b> <i>Bactericera cockerelli</i>	0.60–0.70 Kg/ha	SL SL SL SL SL SL 7	Realizar una aplicación a través del sistema de riego por goteo, iniciar 5 días después del trasplante.
Berenjena Chile Jitomate Okra Pimiento morrón Tomate Verde Papa	<b>Adultos y/o ninfas de mosquita blanca</b> <i>Bemisia tabaci</i>		SL	



# FICHA TÉCNICA INSECTICIDAS



## VERSA®

AGROQUÍMICOS VERSA S.A. DE C.V.  
 Oficinas / Ventas: Alfonso Gómez Torres #170  
 Planta Formuladora: Alfonso Gómez Torres #160  
 Ciudad Industrial CP 27019 Torreón, Coahuila  
 Tel. 01 (871) 705 40 00

Cultivos	Plagas	Dosis g/ha	Intervalo de seguridad	Observaciones	
Berenjena Chile Jitomate Okra Pimiento morrón Tomate Verde Papa	<b>Ninfas y/o adultos de mosquita blanca</b> <i>Bemisia tabaci</i>	200 - 300	SL	Realizar 3 aplicaciones foliares a intervalo de 7 días, cuando se detecten los primeros individuos de la plaga en los botones florales, hojas y/o brotes tiernos.	
Pepino Melón Calabaza Calabacita Sandía Chayote			SL SL SL SL SL 7		
Crisantemo Gerbera Azalea Begonia Clavel Dalia Gardenia Geranio Gladiola Jacinto Nochebuena Rosal Tulipán	<b>Pulgón verde</b> <i>Myzus persicae</i>	150 – 250	0		
			SL		
Melón Pepino Calabacita Calabaza Sandía Chayote	<b>Trips</b> <i>Frankliniella occidentalis</i>	150 – 200	SL		Realizar 2 aplicaciones foliares a intervalo de 7 días, iniciar cuando se presenten los primeros individuos de la plaga en el cultivo.
Melón Pepino Calabacita Calabaza Sandía Chayote	<b>Pulgón verde</b> <i>Myzus persicae</i>	100 – 200	0		Realizar 2 aplicaciones foliares a intervalo de 7 días, iniciar cuando se presenten los primeros individuos de la plaga en los botones florales, hojas jóvenes y brotes tiernos.
	<b>Trips</b> <i>Thrips tabaci</i>	150 – 200			
	<b>Pulgón</b> <i>Aphis gossypii</i>	100 – 200			



# FICHA TÉCNICA INSECTICIDAS



## VERSA®

AGROQUÍMICOS VERSA S.A. DE C.V.  
Oficinas / Ventas: Alfonso Gómez Torres #170  
Planta Formuladora: Alfonso Gómez Torres #160  
Ciudad Industrial CP 27019 Torreón, Coahuila  
Tel. 01 (871) 705 40 00

Cultivos	Plagas	Dosis	Intervalo de seguridad	Observaciones
Rosal	<b>Pulgón verde</b> <i>Macrosiphum rosae</i> <b>Pulgón de la manzana</b> <i>Aphis pomi</i>	75 - 150	SL	Realizar 2 aplicaciones foliares a intervalo de 7 días, iniciar cuando se detecten los primeros ninfas y adultos de la plaga en los botones florales, hojas jóvenes y brotes tiernos.
Arándano Frambuesa Fresa Grosella Zarzamora	<b>Ninfas y adultos de Chinche lygus</b> <i>Lygus hesperus</i>	100 – 200	SL	<b>Agricultura protegida:</b> Realizar 2 aplicaciones foliares dirigidas a las hojas, frutos y base de la planta, a intervalo de 7 días, iniciar al observar los primeros individuos de la plaga.
Berenjena Chile Jitomate (tomate rojo) Okra Papa Pimiento morrón Tomate verde	<b>Ninfas y/o adultos de mosquita blanca</b> <i>Bemisia tabaci</i>	0.75 - 1.0 g/L de agua	0	<b>Agricultura protegida:</b> Realizar 2 aplicaciones foliares a intervalo de 7 días, iniciar cuando se detecten las primeras ninfas y/o adultos en botones florales, hojas o brotes tiernos.
Pepino Melón Calabaza Calabacita Sandía Chayote	<b>Ninfas y/o adultos de mosquita blanca</b> <i>Bemisia tabaci</i>	0.75 – 1.0 g/L de agua	0	<b>Agricultura protegida:</b> Realizar 2 aplicaciones foliares a intervalo de 7 días, iniciar cuando se detecten los primeros adultos y/o ninfas vivas en botones florales, hojas o brotes tiernos.
Calabacita, Calabaza Chayote (plántula) Melón Pepino Sandía	<b>Ninfas y/o adultos de mosquita blanca</b> <i>Bemisia tabaci</i>	0.6 – 0.7 Kg/ha	SL	<b>Agricultura protegida:</b> Realizar una aplicación a través del sistema riego por goteo 5 días después del trasplante del cultivo.

**Tiempo de reentrada a las zonas tratadas:** 2 horas después de la aplicación.



# FICHA TÉCNICA INSECTICIDAS



# VERSA®

AGROQUÍMICOS VERSA S.A. DE C.V.  
Oficinas / Ventas: Alfonso Gómez Torres #170  
Planta Formuladora: Alfonso Gómez Torres #160  
Ciudad Industrial CP 27019 Torreón, Coahuila  
Tel. 01 (871) 705 40 00

## Métodos para preparar y aplicar el producto:

Verifique que el envase se encuentra en buen estado. Los productos en recipientes sellados pueden desarrollar presión, ábralos con cautela. El agua a utilizar para la aplicación debe estar libre de sedimentos y tener un pH entre 5.5-7.0, si es necesario, adicionar un buferizante. Colocar agua hasta la mitad de la capacidad del tanque de mezclado y en un recipiente aparte preparar la premezcla en un lugar ventilado, lejos de fuentes de agua y sólo la cantidad de mezcla a utilizar. Para medir la cantidad exacta del producto, utilice un equipo graduado. Agregar la dosis autorizada de FAROE. Agitar y vaciar la solución de la pre-mezcla en el tanque de mezclado. Agregue agua hasta la totalidad de la capacidad del tanque, sin dejar de agitar, a fin de homogeneizar la solución de la mezcla. En aplicaciones a través del sistema de riego por goteo el tanque de mezcla debe ser diferente al que se usa para la aplicación de fertilizantes.

## Toxicología:

Categoría toxicológica: 5—Precaución—Puede ser nocivo en caso de ingestión / Puede ser nocivo si se inhala / Puede ser nocivo por el contacto con la piel

## Presentaciones disponibles:

Envase de 600 g

Fecha de actualización: Febrero 2025

