



VERSA®

FICHA TÉCNICA HERBICIDAS



AGROQUÍMICOS VERSA S.A. DE C.V.
Oficinas / Ventas: Alfonso Gómez Torres #170
Planta Formuladora: Alfonso Gómez Torres #160
Ciudad Industrial CP 27019 Torreón, Coahuila
Tel. 01 (871) 705 40 00

Versine®

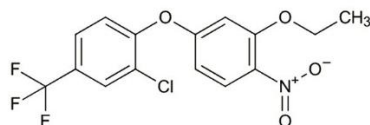
VERSINE® (Oxifluorfen)

RSCO-HEDE-0243-X0279-064-51.32

Formulación: Suspensión concentrada

Oxifluorfen

Fórmula Estructural:



Información general:

Difeniléter con actividad herbicida residual y de contacto, selectivo, es absorbido más fácilmente por las hojas, especialmente por los brotes, que por las raíces, con muy poca traslocación. Se define como únicamente de contacto sin efecto sistémico. Es necesaria la presencia de luz para que actúe. Cuando se aplica en preemergencia se comporta como una película química en la superficie del suelo que destruyen, al querer traspasarla, las hierbas germinadas. En post emergencia, actúa por contacto sobre las plántulas. Inhibe la protoporfirinógeno oxidasa. Actúa sobre los órganos aéreos: Hipocótilo, epicótilo, tejidos meristémicos foliares y hojas, pero no sobre los tejidos radicales.

No es activado por los coloides del suelo, es adsorbido por las partículas del suelo, resistiendo muy bien la lixiviación y el lavado superficial, ya que es insoluble en agua. Se fotodescompone en disolución, pero lentamente en el suelo; su vida media en el suelo es de 30-56 días viéndose poco influida por la actividad microbiana. Su volatilización es baja. Las plantas no lo metabolizan o lo hacen en muy pequeña medida.

No. CAS: 42874-03-3

Composición porcentual:

Oxifluorfen:

2-cloro- α,α,α -trifluoro-p-tolil 3-etoxi-
4-nitrofenil éter

51.32%

(Equivalente a 600 g de I.A./L a 20°C)

Dispersante, humectante, anticongelante, antiespumante,
adherente, agente espesante, conservador y diluyente.

48.68%



VERSA®

Campo de actividad:

FICHA TÉCNICA HERBICIDAS



AGROQUÍMICOS VERSA S.A. DE C.V.
Oficinas / Ventas: Alfonso Gómez Torres #170
Planta Formuladora: Alfonso Gómez Torres #160
Ciudad Industrial CP 27019 Torreón, Coahuila
Tel. 01 (871) 705 40 00

Se consideran especies sensibles: Malas hierbas dicotiledóneas : Bledos (*Ips shinanoensis*), murajes (*Anagallis arvensis*), manzanilla silvestre (*Anthemis arvensis*), caléndula silvestre, maravilla de los campos (*Calendula arvensis*), bolsa de pastor (*Capsella bursa-pastoris*), camomila (*Chamomilla recutita*), cenizo blanco (*Chenopodium album*), pata de ganso (*Chenopodium murale*), estramonio (*Datura stramonium*), zanahoria silvestre (*Daucus carota*), rabaniza blanca (*Diplotaxis eruroides*), lechetrezna (*Euphorbia sp.*), corregüela o polígono trepador (*Fallopia convolvulus*), fumaria (*Fumaria officinalis*), hierba moderna (*Galinsoga parviflora*), amor del hortelano (*Galium aparine*), ballarida (*Hypocoum imberbe*), ortiga muerta (*Lamium amplexicaule*), malva común (*Malva sylvestris*), alfalfa (*Medicago sativa*), malcoraje (*Mercurialis annua*), trébol de huerta (*Oxalis cernua*), amapola (*Papaver rhoeas*), centinodia (*Polygonum aviculare*), verdolaga (*Portulaca oleracea*), rábano silvestre (*Raphanus raphanistrum*), acedera (*Rumex acetosa*), hierba cana común (*Senecio vulgaris*), mostaza (*Sinapis arvensis*), hierba de los cantores (*Sisymbrium officinale*), hierba mora (*Solanum nigrum*), cerrajas (*Sonchus sp.*), alsine (*Stellaria media*), ortigas (*Urtica sp.*), verónicas (*Veronica sp.*), arveja (*Vicia cracca*), cachurrera menor (*Xanthium spinosum*), cadillo (*Xanthium strumarium*), etc.
Malas hierbas monocotiledóneas : Avena loca de primavera (*Avena fatua*), cadillo (*Cenchrus echinatus*), pata de gallina (*Digitaria sanguinalis*), grama de agua (*Echinochloa crus-galli*), pata de gallo (*Eleusine indica*), margall, vallicos (*Lolium sp.*), Panicum maximum, hierba cinta (*Phalaris minor*), poa común, pasto azul (*Poa annua*), almorejo glauco (*Setaria glauca*), etc.

Propiedades de VERSINE®:

Apariencia: Líquido viscoso de color beige a amarillo claro.

Densidad: 1.100 a 1.300 g/mL a 20°C

pH: 5.0 a 9.0

Suspensibilidad: Mínimo 90%.

Punto de fusión: 85.3°C (I.A. IUPAC)

Cultivos	Malezas	Dosis mL/ha	Intervalo de seguridad	Observaciones
	Verdolaga <i>Portulaca oleracea</i>			
	Quintonil <i>Amaranthus hybridus</i>			
Brócoli	Estrellita <i>Galinsoga parviflora</i>	400 - 600	35	Realizar 1 aplicación en pre-trasplante y pre emergente a las malezas.
Col	Zacate pata de ganso <i>Eleusine multiflora</i>			
Coliflor				



VERSA®

FICHA TÉCNICA HERBICIDAS



AGROQUÍMICOS VERSA S.A. DE C.V.
Oficinas / Ventas: Alfonso Gómez Torres #170
Planta Formuladora: Alfonso Gómez Torres #160
Ciudad Industrial CP 27019 Torreón, Coahuila
Tel. 01 (871) 705 40 00

Cultivos	Malezas	Dosis mL/ha	Intervalo de seguridad	Observaciones
Ajo Cebolla Cebollín	Acahualillo <i>Simsia amplexicaulis</i> Estrellita <i>Galinsoga parviflora</i>	400 - 600	60	Realizar una aplicación en pre trasplante en aspersión al suelo.
Garbanzo Soya	Correhuela <i>Convolvulus arvensis</i> Tripa de pollo <i>Commelina coelestis</i> Zacate brillante <i>Brachiaria plantaginea</i> Zacate barbas de indio <i>Chloris virgata</i>	420 - 580	7 60	Realizar 1 aplicación en pre emergente al cultivo y a la maleza.
Aguacate	Zacate grama <i>Cynodon dactylon</i> Agritos <i>Oxalis corniculata</i> Malva <i>Malva parviflora</i> Chicalote <i>Argemone ochroleuca</i> Quelite <i>Amaranthus hybridus</i> Oreja de ratón <i>Dichondra spp.</i> Lechuguilla común <i>Sonchus oleraceus</i> Cola de zorra <i>Setaria geniculata</i> Siempre viva <i>Commelina difusa</i> Babosilla <i>Modiola caroliniana</i> Quelite cenizo <i>Chenopodium album</i> Coquillo <i>Cyperus esculentus</i>	200 - 300	SL	Realizar una aplicación preemergente a la maleza, cubriendo la banda o área de goteo.
	Zacate grama <i>Cynodon dactylon</i> Agritos <i>Oxalis corniculata</i> Oreja de ratón <i>Dichondra spp.</i> Lengua de vaca <i>Rumex crispus</i> Quelite cenizo <i>Chenopodium album</i> Cola de zorra <i>Setaria geniculata</i> Siempre viva <i>Commelina difusa</i> Babosilla <i>Modiola caroliniana</i> Estrellita <i>Galinsoga parviflora</i> Manzanilla <i>Anthemis spp.</i> Coquillo <i>Cyperus esculentus</i>	200 - 300	SL	Realizar una aplicación dirigida al suelo y a la maleza en postemergencia temprana a la maleza. *En maleza de tanque con 300 g de glufosinato de amonio.



VERSA®

FICHA TÉCNICA HERBICIDAS



AGROQUÍMICOS VERSA S.A. DE C.V.
Oficinas / Ventas: Alfonso Gómez Torres #170
Planta Formuladora: Alfonso Gómez Torres #160
Ciudad Industrial CP 27019 Torreón, Coahuila
Tel. 01 (871) 705 40 00

*(I): Intervalo de seguridad: Días que deben transcurrir entre la última aplicación y la cosecha.

Tiempo de reentrada a las zonas tratadas: 12 horas después de la aplicación.

Métodos para preparar y aplicar el producto:

Verifique que el envase se encuentra en buen estado. Los productos en recipientes sellados pueden desarrollar presión, ábralos con cautela. Agítelo antes de usar y proceda a abrirlo por la parte superior evitando salpicaduras y el contacto con la piel y ojos. Mezcle las dosis de **VERSINE®** en la cantidad necesaria de agua limpia para cubrir una hectárea, mida con una probeta o con algún artículo graduado para este fin la cantidad de producto que se utilizara de acuerdo a la tabla de aplicación y adiciónelo al tanque de mezcla, agite constantemente mientras agrega el resto del agua. Es importante continuar la agitación de forma constante en el tanque de aspersión para mantener una solución uniforme y homogénea. La aplicación debe ser dirigida y evitar que se desvíe la aspersión por arrastre de viento u otras causas. Asegúrese del perfecto cubrimiento del cultivo. Usar el volumen de agua adecuado por hectárea, acorde al tamaño y/o desarrollo del cultivo.

Toxicología:

Categoría toxicológica: 4—Precaución—Nocivo si se inhala

Presentaciones disponibles:

Envases de 1 L

Fecha de actualización: Abril 2024

